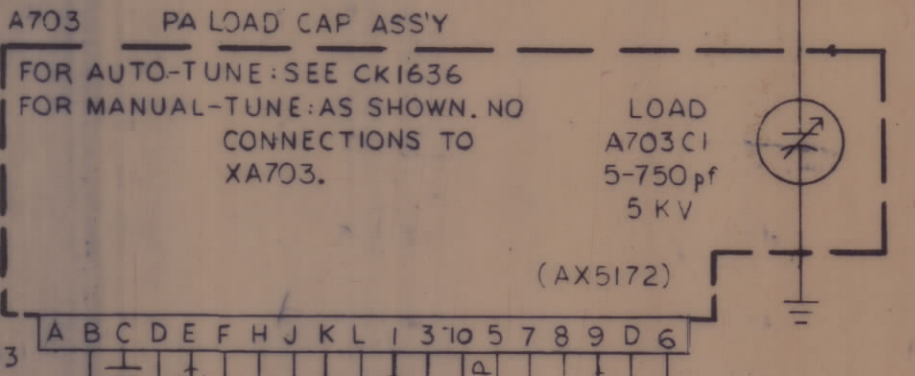
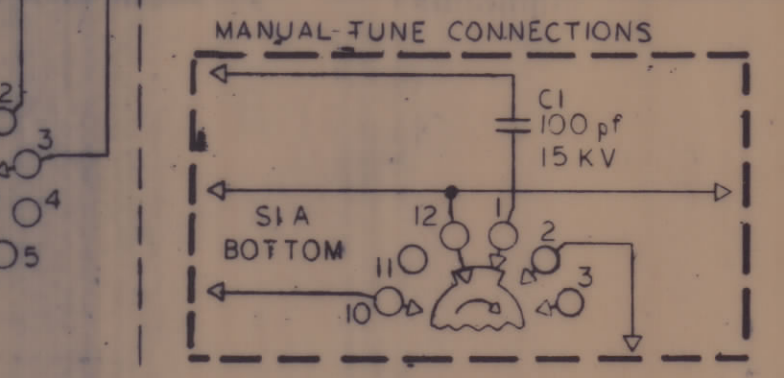
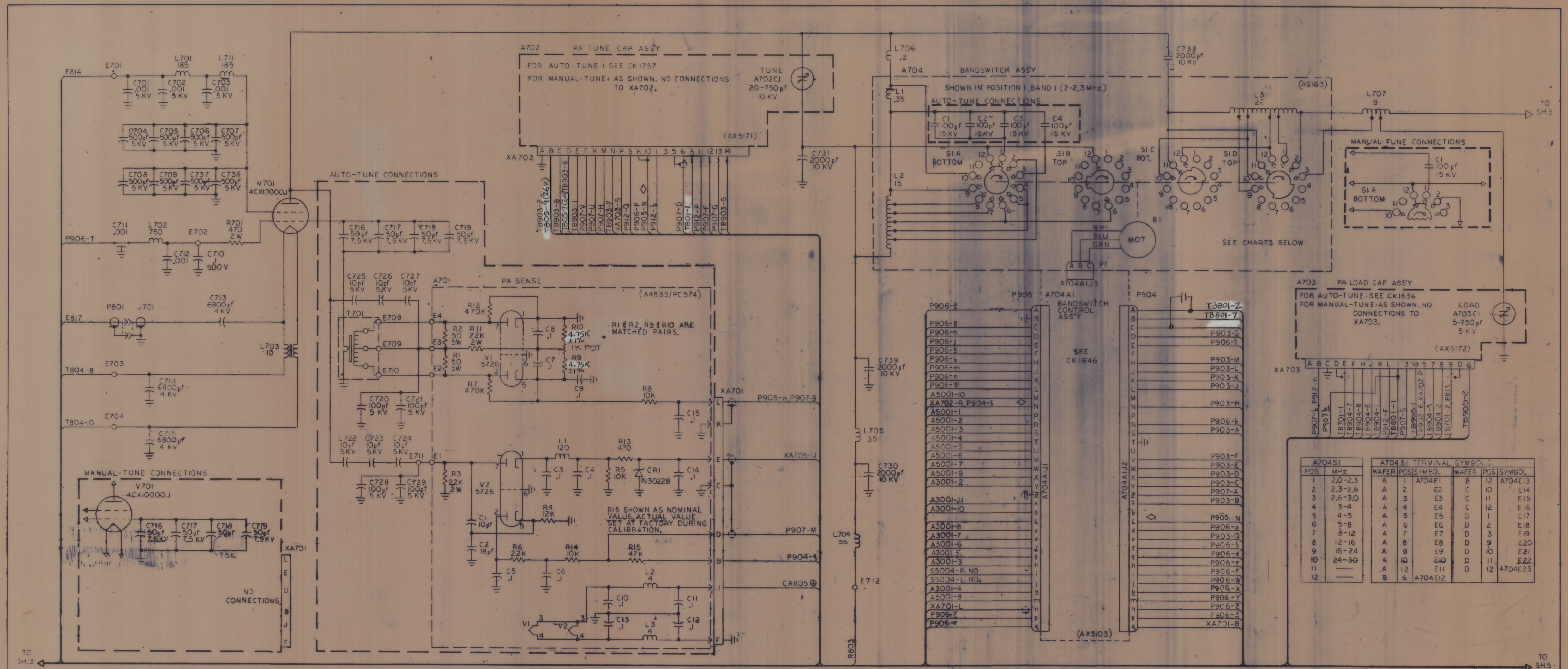


800			A801		900		3000		A3001	
LAST SYM	MISS SYM		LAST SYM	MISS SYM	LAST SYM	MISS SYM	LAST SYM	MISS SYM	LAST SYM	MISS SYM
A801	S801	E815	E8		E902	P901,2	A3002		C80	
B801	T804		L1		P914		CB3002		E80	
CB07	XK802		S1		S907		DS3001		L10	
CR807			TB1		TB905		F3008			
E817							J3004			
K802							M3002			
L801							S3002			
M801							XF3008			
P801										
R838	XK801									

REVISIONS						
ZONE	LTR	DESCRIPTION	DATE	BY	CHKD	APPD

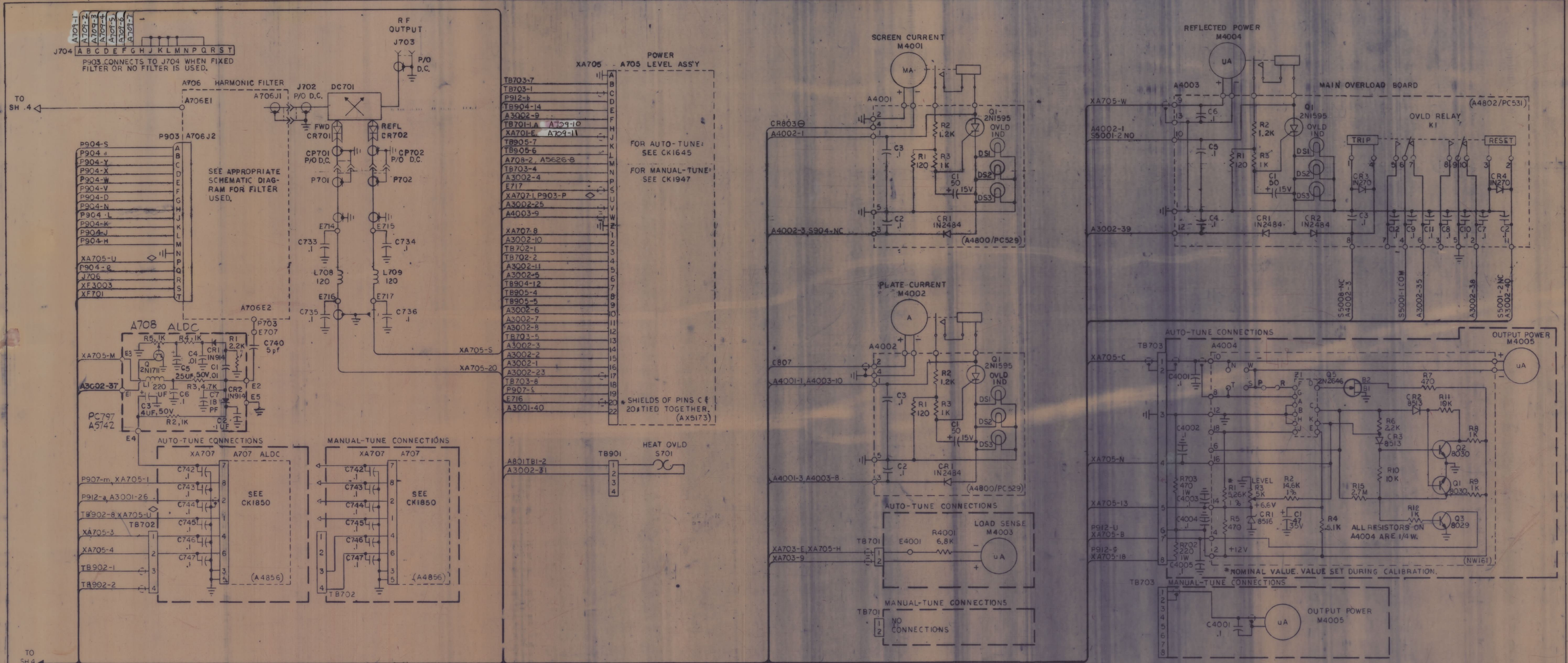
NOTICE TO PERSONS RECEIVING THIS DRAWING			
THE TECHNICAL MATERIEL CORPORATION claims proprietary right in the material disclosed herein. This drawing is issued in confidence for engineering information only and may not be reproduced or used for manufacturing without express written permission from THE TECHNICAL MATERIEL CORPORATION or its user. This drawing is issued for technical assistance and is subject to recall at any time.			
DATE	10/24/78	DATE	
MECH. DES.		DATE	
ELECT. DES.		DATE	11-14-78
CHECKED		DATE	
DRAWN	G.D.L.	DATE	5-9-78

THE TECHNICAL MATERIEL CORP. MAMARONECK, NEW YORK	
DIAGRAM, SCHEM MAIN HFL J10K/REVB MODIFIED FOR HFTIOK/J2S (LOCKHEED)	
SIZE	CODE IDENT NO/DWG NO.
82679	CK2193
SCALE	SHEET 3 OF 5



A704S1		A704S1 TERMINAL SYMBOLS					
POS	MHz	WAFER POS	SYMBOL	WAFER POS	SYMBOL		
1	2.0-2.3	A	1	A704E1	B	12	A704E13
2	2.3-2.6	A	2	E2	C	10	E14
3	2.6-3.0	A	3	E3	C	11	E15
4	3-4	A	4	E4	C	12	E16
5	4-5	A	5	E5	D	1	E17
6	5-8	A	6	E6	D	2	E18
7	8-12	A	7	E7	D	3	E19
8	12-16	A	8	E8	D	9	E20
9	16-24	A	9	E9	D	10	E21
10	24-30	A	10	E10	D	11	E22
11		A	12	E11	D	12	A704E23
12		B	6	A704E12			

P906-g	A
P906-h	B
P906-i	C
P906-j	D
P906-k	E
P906-l	F
P906-m	G
P906-n	H
P906-o	I
P906-p	J
A5001-10	K
XA702-R, P904-E	L
A5001-1	M
A5001-2	N
A5001-3	P
A5001-4	Q
A5001-5	R
A5001-6	S
A5001-7	T
A5001-9	U
A3001-2	V
A3001-11	W
A3001-10	X
A3001-8	Y
A3001-7	Z
A3001-6	AA
A3001-5	AB
A3001-3	AC
S5004-R NO	AD
S5004-L NO	AE
A3001-4	AF
A5001-8	AG
XA701-L	AH
P906-Y	AI
P906-Z	AJ
P906-A	AK
P906-B	AL
P906-C	AM
P906-D	AN
P906-E	AO
P906-F	AP
P906-G	AQ
P906-H	AR
P906-I	AS
P906-J	AT
P906-K	AU
P906-L	AV
P906-M	AW
P906-N	AX
P906-O	AY
P906-P	AZ
P906-Q	BA
P906-R	BB
P906-S	BC
P906-T	BD
P906-U	BE
P906-V	BF
P906-W	BG
P906-X	BH
P906-Y	BI
P906-Z	BJ
P906-A	BK
P906-B	BL
P906-C	BM
P906-D	BN
P906-E	BO
P906-F	BP
P906-G	BQ
P906-H	BR
P906-I	BS
P906-J	BT
P906-K	BU
P906-L	BV
P906-M	BW
P906-N	BX
P906-O	BY
P906-P	BZ
P906-Q	CA
P906-R	CB
P906-S	CC
P906-T	CD
P906-U	CE
P906-V	CF
P906-W	CG
P906-X	CH
P906-Y	CI
P906-Z	CJ
P906-A	CK
P906-B	CL
P906-C	CM
P906-D	CN
P906-E	CO
P906-F	CP
P906-G	CQ
P906-H	CR
P906-I	CS
P906-J	CT
P906-K	CU
P906-L	CV
P906-M	CW
P906-N	CX
P906-O	CY
P906-P	CZ
P906-Q	DA
P906-R	DB
P906-S	DC
P906-T	DD
P906-U	DE
P906-V	DF
P906-W	DG
P906-X	DH
P906-Y	DI
P906-Z	DJ
P906-A	DK
P906-B	DL
P906-C	DM
P906-D	DN
P906-E	DO
P906-F	DP
P906-G	DQ
P906-H	DR
P906-I	DS
P906-J	DT
P906-K	DU
P906-L	DV
P906-M	DW
P906-N	DX
P906-O	DY
P906-P	DZ
P906-Q	EA
P906-R	EB
P906-S	EC
P906-T	ED
P906-U	EE
P906-V	EF
P906-W	EG
P906-X	EH
P906-Y	EI
P906-Z	EJ
P906-A	EK
P906-B	EL
P906-C	EM
P906-D	EN
P906-E	EO
P906-F	EP
P906-G	EQ
P906-H	ER
P906-I	ES
P906-J	ET
P906-K	EU
P906-L	EV
P906-M	EW
P906-N	EX
P906-O	EY
P906-P	EZ
P906-Q	FA
P906-R	FB
P906-S	FC
P906-T	FD
P906-U	FE
P906-V	FF
P906-W	FG
P906-X	FH
P906-Y	FI
P906-Z	FJ
P906-A	FK
P906-B	FL
P906-C	FM
P906-D	FN
P906-E	FO
P906-F	FP
P906-G	FQ
P906-H	FR
P906-I	FS
P906-J	FT
P906-K	FU
P906-L	FV
P906-M	FW
P906-N	FX
P906-O	FY
P906-P	FZ
P906-Q	GA
P906-R	GB
P906-S	GC
P906-T	GD
P906-U	GE
P906-V	GF
P906-W	GG
P906-X	GH
P906-Y	GI
P906-Z	GJ
P906-A	GK
P906-B	GL
P906-C	GM
P906-D	GN
P906-E	GO
P906-F	GP
P906-G	GQ
P906-H	GR
P906-I	GS
P906-J	GT
P906-K	GU
P906-L	GV
P906-M	GW
P906-N	GX
P906-O	GY
P906-P	GZ
P906-Q	HA
P906-R	HB
P906-S	HC
P906-T	HD
P906-U	HE
P906-V	HF
P906-W	HG
P906-X	HH
P906-Y	HI
P906-Z	HJ
P906-A	HK
P906-B	HL
P906-C	HM
P906-D	HN
P906-E	HO
P906-F	HP
P906-G	HQ
P906-H	HR
P906-I	HS
P906-J	HT
P906-K	HU
P906-L	HV
P906-M	HW
P906-N	HX
P906-O	HY
P906-P	HZ
P906-Q	IA
P906-R	IB
P906-S	IC
P906-T	ID
P906-U	IE
P906-V	IF
P906-W	IG
P906-X	IH
P906-Y	II
P906-Z	IJ
P906-A	IK
P906-B	IL
P906-C	IM
P906-D	IN
P906-E	IO
P906-F	IP
P906-G	IQ
P906-H	IR
P906-I	IS
P906-J	IT
P906-K	IU
P906-L	IV
P906-M	IW
P906-N	IX
P906-O	IY
P906-P	IZ
P906-Q	JA
P906-R	JB
P906-S	JC
P906-T	JD
P906-U	JE
P906-V	JF
P906-W	JG
P906-X	JH
P906-Y	JI
P906-Z	IJ
P906-A	JK
P906-B	KL
P906-C	LM
P906-D	LN
P906-E	LO
P906-F	LP
P906-G	LQ
P906-H	LR
P906-I	LS
P906-J	LT
P906-K	LU
P906-L	LV
P906-M	LW
P906-N	LX
P906-O	LY
P906-P	LZ
P906-Q	MA
P906-R	MB
P906-S	MC
P906-T	MD
P906-U	ME
P906-V	MF
P906-W	MG
P906-X	MH
P906-Y	MI
P906-Z	IJ
P906-A	MK
P906-B	ML
P906-C	MM
P906-D	MN
P906-E	MO
P906-F	MP
P906-G	MQ
P906-H	MR
P906-I	MS
P906-J	MT
P906-K	MU
P906-L	MV
P906-M	MW
P906-N	MX
P906-O	MY
P906-P	MZ
P906-Q	NA
P906-R	NB
P906-S	NC
P906-T	ND
P906-U	NE
P906-V	NF
P906-W	NG
P906-X	NH
P906-Y	NI
P906-Z	IJ
P906-A	NK
P906-B	NL
P906-C	NM
P906-D	NO
P906-E	NP
P906-F	NQ
P906-G	NR
P906-H	NS
P906-I	NT
P906-J	NU
P906-K	NV
P906-L	NW
P906-M	NX
P906-N	NY
P906-O	NZ
P906-Q	OA
P906-R	OB
P906-S	OC
P906-T	OD
P906-U	OE
P906-V	OF
P906-W	OG
P906-X	OH
P906-Y	OI
P906-Z	IJ
P906-A	OK
P906-B	OL
P906-C	OM
P906-D	ON
P906-E	OO
P906-F	OP
P906-G	OQ
P906-H	OR
P906-I	OS
P906-J	OT
P906-K	OU
P906-L	OV
P906-M	OW
P906-N	OX
P906-O	OY
P906-P	OZ
P906-Q	PA
P906-R	PB
P906-S	PC
P906-T	PD
P906-U	PE
P906-V	PF
P906-W	PG
P906-X	PH
P906-Y	PI
P906-Z	IJ
P906-A	PJ
P906-B	PK
P906-C	PL
P906-D	PM
P906-E	PN
P906-F	PO
P906-G	PP
P906-H	PR
P906-I	PS
P906-J	PT
P906-K	PU
P906-L	PV
P906-M	PW
P906-N	PX
P906-O	PY
P906-P	PZ
P906-Q	QA
P906-R	QB
P906-S	QC
P906-T	QD
P906-U	QE
P906-V	QF
P906-W	QG
P906-X	QH
P906-Y	QI
P906-Z	IJ
P906-A	QJ
P906-B	QL
P906-C	QM
P906-D	QN
P906-E	QO
P906-F	QP
P906-G	QQ
P906-H	QR
P906-I	QS
P906-J	QT
P906-K	QU
P906-L	QV
P906-M	QW
P906-N	QX
P906-O	QY
P906-P	QZ
P906-Q	RA
P906-R	RB
P906-S	RC
P906-T	RD
P906-U	RE
P906-V	RF
P906-W	RG
P906-X	RH
P906-Y	RI
P906-Z	IJ
P906-A	RJ
P906-B	RL
P906-C	RM
P906-D	RN
P906-E	RO
P906-F	RP
P906-G	RQ
P906-H	RR
P906-I	RS
P906-J	RT
P906-K	RU
P906-L	RV
P906-M	RW
P906-N	RX
P906-O	RY
P906-P	RZ
P906-Q	SA
P906-R	SB
P906-S	SC
P906-T	SD
P906-U	SE
P906-V	SF
P906-W	SG
P906-X	SH
P906-Y	SI
P906-Z	IJ
P906-A	SJ
P906-B	SL
P906-C	SM
P906-D	SN
P906-E	SO
P906-F	SP
P906-G	SQ
P906-H	SR
P906-I	SS
P906-J	ST
P906-K	SU
P906-L	SV
P906-M	SW
P906-N	SX
P906-O	SY
P906-P	SZ
P906-Q	TA
P906-R	TB
P906-S	TC
P906-T	TD
P906-U	TE
P906-V	TF
P906-W	TG
P906-X	TH
P906-Y	TI
P906-Z	IJ
P906-A	TJ
P906-B	TL
P906-C	TM
P906-D	TN
P906-E	TO
P906-F	TP
P906-G	TQ
P906-H	TR
P906-I	TS
P906-J	TT
P906-K	TU
P906-L	TV
P906-M	TW
P906-N	TX
P906-O	TY
P906-P	TZ
P906-Q	UA
P906-R	UB
P906-S	UC
P906-T	UD
P906-U	UE
P906-V	UF
P906-W	UG
P906-X	UH
P906-Y	UI
P906-Z	IJ
P906-A	UJ
P906-B	UL
P906-C	UM
P906-D	UN
P906-E	UO
P906-F	UP
P906-G	UQ
P906-H	UR
P906-I	US
P906-J	UT
P906-K	UU
P906-L	UV
P906-M	UW
P906-N	UX
P906-O	UY
P906-P	UZ
P906-Q	VA
P906-R	VB
P906-S	VC
P906-T	VD
P906-U	VE
P906-V	VF
P906-W	VG
P906-X	VH
P906-Y	VI
P906-Z	IJ
P906-A	VJ
P906-B	VL
P906-C	VM
P906-D	VN
P906-E	VO
P906-F	VP
P906-G	VQ
P906-H	VR
P906-I	VS
P906-J	VT
P906-K	VU
P906-L	VV
P906-M	VW
P906-N	VX
P906-O	VY
P906-P	VZ
P906-Q	WA
P906-R	WB
P906-S	WC
P906-T	WD
P906-U	WE
P906-V	WF
P906-W	WG
P906-X	WH
P906-Y	WI



NOTE 1: PARTIAL REFERENCE DESIGNATIONS ARE SHOWN FOR COMPLETE DESIGNATION PREFIX THE PART DESIGNATION WITH THE SUB ASSEMBLY DESIGNATION.

NOTE 2: ◊ IS A REFERENCE INDICATOR FOR THE +24V REGULATED DC SUPPLY.

NOTE 3: UNLESS OTHERWISE SPECIFIED:
 ALL RESISTANCE VALUES IN OHMS 1/2 WATT.
 ALL CAPACITANCE VALUES IN MICROFARADS.
 ALL INDUCTANCE VALUES IN MICROHENRIES.

PC 732/A 5626
 LOAD AND ALDC CONTROL - CK2103
 A709

REVISIONS						
ZONE	LTR	DESCRIPTION	DATE	EM	NO	APPD

NOTE TO PERSONS RECEIVING THIS DRAWING:
 THE TECHNICAL MATERIAL CORPORATION makes no representation as to the material disclosed herein. This drawing is issued as information only and may not be reproduced or used to manufacture anything without written permission from THE TECHNICAL MATERIAL CORPORATION. This drawing is issued for reference only and is subject to recall at any time.

DATE: 10/26/78
 DATE: 10/26/78
 DATE: 10/26/78

THE TECHNICAL MATERIAL CORP.
 MAMARONECK, NEW YORK

DIAGRAM SCHEM MAIN
 HFL(1)10K/REV B MODIFIED FOR
 HET-10K/J25 (LockHead)

SIZE: CODE IDENT NO/DWG NO. 82679 CK 2193

SCALE: SHEET 5 OF 5